

MANUALE DI ISTRUZIONI
(ARTICOLO 023587 - 023675)

Azalea



Azalea è un tavolo estensibile in alluminio.

Il design sobrio ed elegante, unito alla cura dei dettagli, interpreta il gusto italiano.

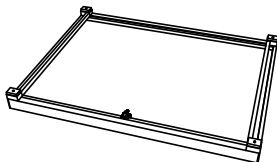
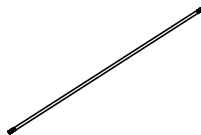
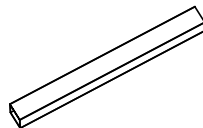


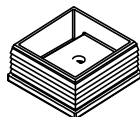
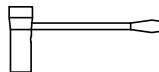
La struttura, in alluminio verniciato a polvere, non essendo soggetta a ossidazione, garantisce una lunga durata negli anni e richiede manutenzione minima.

LEGGERE ATTENTAMENTE QUESTE ISTRUZIONI E CONSERVARLE PER FUTURI RIFERIMENTI

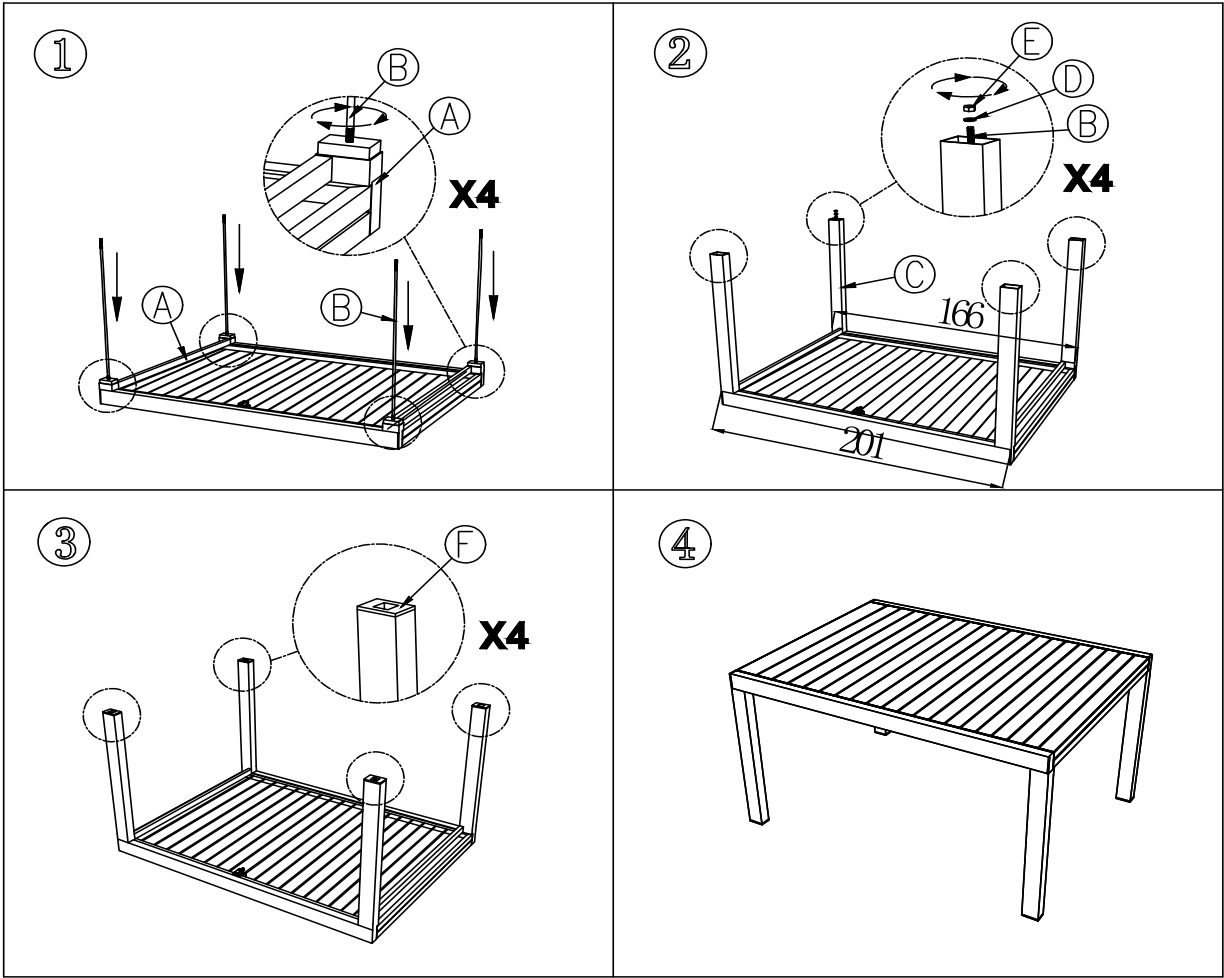
PRECAUZIONI E AVVERTENZE PER LA SICUREZZA

- **Questo prodotto è destinato ad uso domestico.**
- **Portata massima 70 Kg**
- **Sovraccaricare il prodotto oltre il limite consentito può danneggiarlo e causare lesioni (anche gravi) alle persone.**
- Durante il montaggio proteggersi utilizzando guanti da lavoro per evitare lesioni alle dita.
- Rispettare le elementari norme di sicurezza, non farlo può causare danni anche gravi a cose o persone.
- Si raccomanda di effettuare il montaggio almeno in 2 persone.
- Il montaggio deve essere eseguito da persone adulte, tenere i bambini e gli animali domestici lontano durante il montaggio.
- Se estensibile, il prodotto deve essere aperto e chiuso da persone adulte.
- Durante l'uso del prodotto verificare che le gambe siano costantemente poggiate in modo uniforme sul terreno.
- Non utilizzare questo prodotto come seduta.
- Non salire sopra il tavolo.
- Durante l'uso del prodotto evitare dondolamenti facendo gravare il peso in modo prevalente sui bordi del tavolo.
- Se estensibile, prima dell'uso assicurarsi che il prodotto sia completamente aperto, che sia collocato stabilmente su un terreno piano e non cedevole, che le gambe poggino correttamente e in modo uniforme sul terreno.
- Se estensibile, prestare attenzione mentre si apre/chiude il prodotto per evitare lesioni alle dita.
- Se estensibile, prima dell'uso assicurarsi che eventuali dispositivi di blocco siano stati correttamente posizionati per evitare la chiusura accidentale del tavolo.
- Ulteriori consigli di sicurezza per il montaggio e l'uso sono riportati in fondo al presente manuale

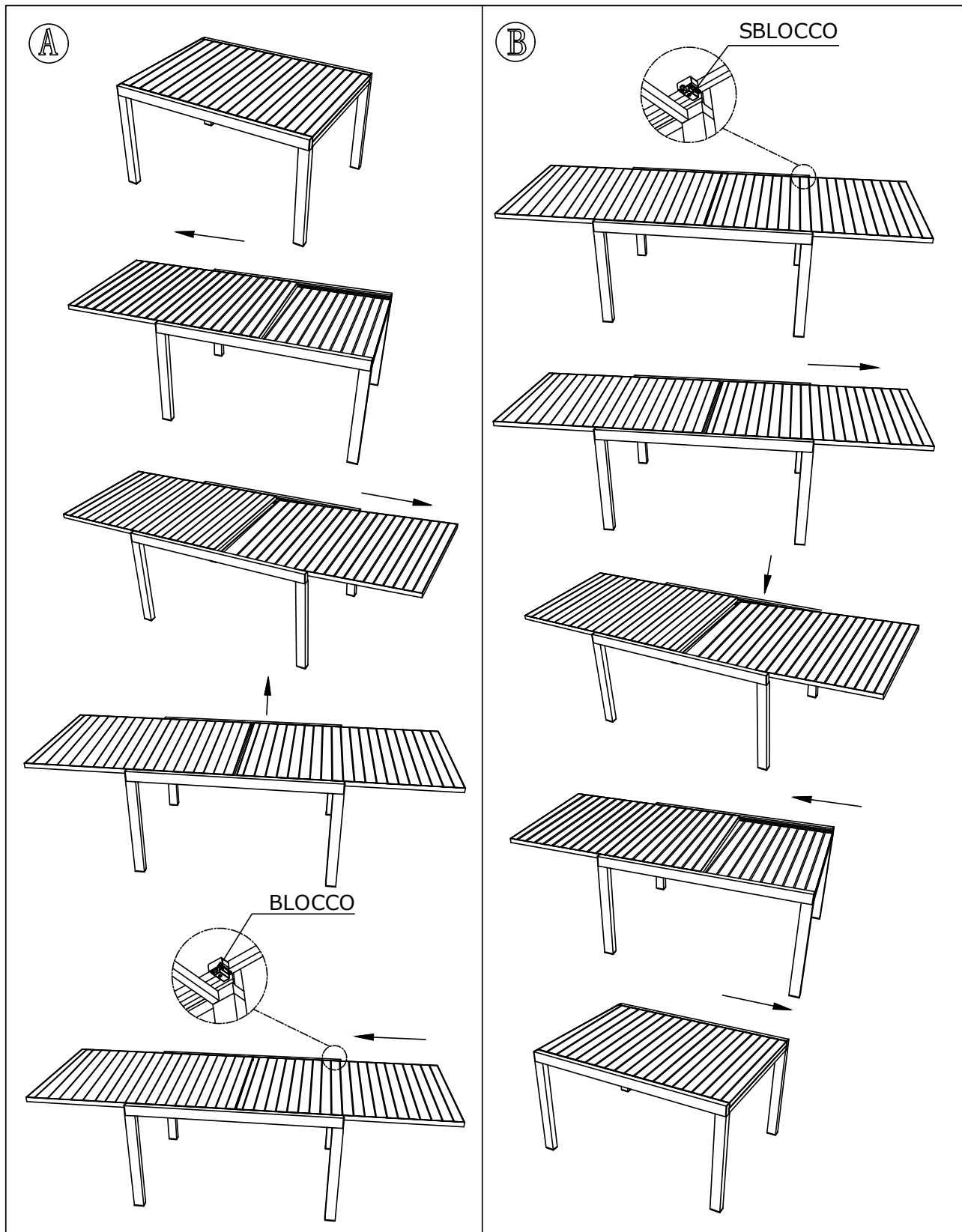
LISTA DELLE PARTI

<div>A</div> <div></div> <div>1PC</div>	<div>B</div> <div></div> <div>4PCS</div>	<div>C</div> <div></div> <div>4PCS</div>	
<div>D</div> <div></div> <div>4PCS</div>	<div>E</div> <div></div> <div>4PCS</div>	<div>F</div> <div></div> <div>4PCS</div>	<div>G</div> <div></div> <div>1PC</div>

ISTRUZIONI DI MONTAGGIO



ISTRUZIONI PER L'USO



AVVERTENZE E CONSIGLI PER UN MONTAGGIO E UN UTILIZZO SICURI.

1. È molto importante leggere e seguire attentamente queste precauzioni per la sicurezza prima dell'assemblaggio e durante l'uso di questo prodotto.
2. Durante il montaggio e l'uso di questo prodotto, le precauzioni di sicurezza basilari devono essere rispettate per ridurre i rischi di danni a cose o persone.
3. Serrare bene ogni vite/dado e controllare periodicamente la struttura durante l'uso verificando l'assenza di dissaldature, crepe o mancanza di dadi e viti.
4. Evitare l'eccesso di esposizione alla luce solare diretta che potrebbe portare ad uno scolorimento o degradazione della vernice.

CONSIGLI PER LA MANUTENZIONE DEI MOBILI IN ALLUMINIO

L'alluminio è un materiale non soggetto ad ossidazioni dannose e non richiede particolari accorgimenti per la cura. Una regolare pulizia e manutenzione sono comunque indispensabili per mantenere l'articolo in buone condizioni.

Per la pulizia suggeriamo di utilizzare un panno o una spazzola morbida e di evitare oggetti duri ed abrasivi come le pagliette, o affilati che possano graffiare, tagliare o danneggiare il materiale e la verniciatura.

Consigliamo di inumidire il panno con una soluzione detergente neutra e non aggressiva. Nel caso in cui si utilizzino prodotti specifici per la pulizia dei mobili, assicurarsi che siano compatibili effettuando una prova su una piccola parte nascosta.

Per il periodo invernale si consiglia lo stoccaggio in luogo riparato, asciutto e al riparo da sbalzi di calore.

GARANZIA

- Il prodotto appena acquistato beneficia di una garanzia di 2 anni contro i difetti di fabbricazione e l'usura precoce, a partire dalla data di ricevimento da parte del consumatore, a condizione che il montaggio sia conforme alle raccomandazioni del produttore e al rispetto delle istruzioni di manutenzione.
- Se una qualsiasi parte risultasse difettosa durante il periodo di garanzia, il vostro unico ed esclusivo rimedio sarà la riparazione o la sostituzione della parte difettosa secondo i termini e le condizioni definite dal servizio post-vendita Giardini di Maggio
- L'implementazione della garanzia Giardini di Maggio viene effettuata con la sostituzione delle parti danneggiate, spese di viaggio di andata e ritorno a spese dell'acquirente.
- La presente garanzia non è valida in caso di abuso, montaggio errato o uso errato.
- Il produttore non è responsabile per le conseguenze derivanti da un montaggio non conforme a queste istruzioni, né per i danni causati da condizioni atmosferiche o da forza maggiore.
- I nostri prodotti sono destinati all'uso privato e personale; l'uso in un ambiente professionale annullerebbe automaticamente tutte le garanzie.

LIMITAZIONI DELLA GARANZIA

- Danni o difetti dovuti a cause esterne (incidente, scossa, fulmine, vento forte...),
- Danni derivanti da un montaggio non corretto,
- Mancata osservanza delle istruzioni del produttore
- Riparazioni e danni al prodotto dopo una riparazione effettuata senza il nostro previo accordo,
- Il risarcimento temporaneo o provvisorio e le conseguenze dell'eventuale aggravamento

del danno che ne deriva,

- Sostituzione delle parti soggette ad usura,
- Danni derivanti da un uso non adeguato alla funzione primaria del prodotto
- Danni dovuti allo stoccaggio, al montaggio, alle intemperie o alla scarsa manutenzione,
- Sostituzione di parti mancanti / danneggiate al ricevimento, non indicate sulla bolla di consegna

Made in China

Importato da Globalfar S.r.l. – Via Rossi, 39 – 21026 Gavirate (VA)