

MANUALE DI ISTRUZIONI
(ARTICOLO 024306 - 024334)

Tenda

Ombreggiante





Tenda ombreggiante verticale avvolgibile in textilene pensato per ombreggiare e creare intimità per la tua pergola Ulivo, Quadrifoglio o Bouganville

La struttura, in alluminio verniciato a polvere, non essendo soggetta a ossidazione, garantisce una lunga durata negli anni e richiede manutenzione minima.

LEGGERE ATTENTAMENTE QUESTE ISTRUZIONI E CONSERVARLE PER FUTURI RIFERIMENTI

PRECAUZIONI E AVVERTENZE PER LA SICUREZZA



- **Questo articolo è destinato ad uso domestico.**
- Durante il montaggio proteggersi utilizzando guanti da lavoro per evitare lesioni alle dita e rispettare le elementari norme di sicurezza, non farlo potrebbe causare danni anche gravi alle cose o alle persone.
- Il montaggio deve essere eseguito da persone adulte, tenete i bambini e gli animali domestici lontano durante il montaggio.
- Si raccomanda di effettuare il montaggio almeno in 3 persone.
- Ulteriori consigli di sicurezza per il montaggio e l'uso sono riportati in fondo al presente manuale.

LISTA DELLE PARTI



LISTA DELLA MINUTERIA



LLISTA DEGLI ATTREZZI NECESSARI NON FORNITI



Trapano a percussione



Chiavi a brugola



Martello



Livella laser o manuale



Metro a nastro



Scala



Guanti da lavoro



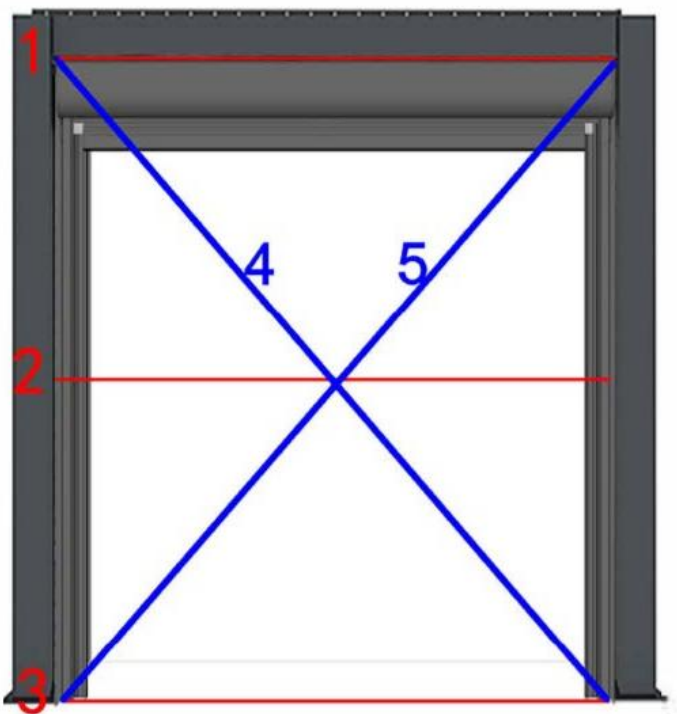
Casco di sicurezza

Gli strumenti necessari per l'installazione includono: trapano elettrico a percussione, un set di chiavi esagonali, livella, martello, metro a nastro, scala, guanti, casco di sicurezza, un pennarello.

MISURE E POSIZIONAMENTO



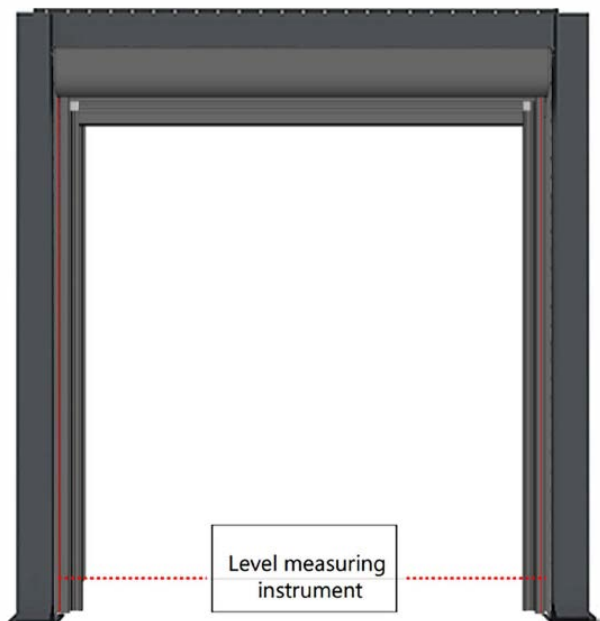
Misurazione orizzontale e verticale
Preparazione: Strumento di misura del livello



Misura se le dimensioni 1, 2 e 3 sono uguali. Misura 4, 5 e se le dimensioni diagonali sono uguali.

Misura 4, 5 e se le dimensioni diagonali sono le stesse.

Un'eventuale differenza non deve superare i 5 mm



Utilizzare la livella per verificare se i due lati della tenda avvolgibile antivento sono verticali e se le guide laterali su entrambi i lati sono parallele.

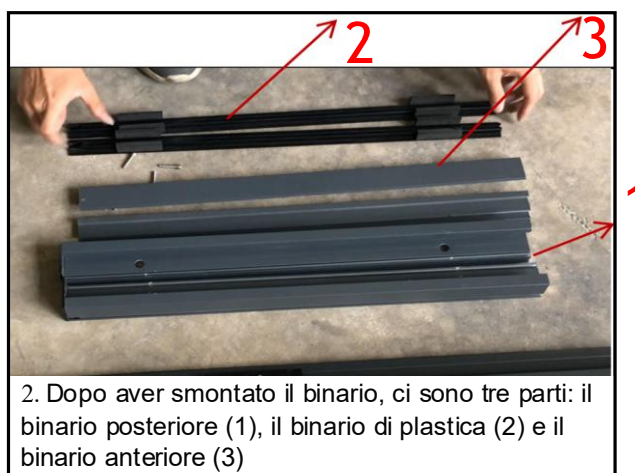
Se si ignora la differenza di misura e si supera il valore consentito, potrebbero verificarsi le seguenti situazioni durante l'installazione:

1. La Tenda è bloccata (verificare che l'altezza delle guide sinistra e destra sia la stessa o che la larghezza della parete sia diversa dall'alto verso il basso)
2. Il telo non è piatto (misurare nuovamente per verificare che le diagonali della parete siano coerenti e che siano sullo stesso piano)
3. Durante il trasporto, la molla a rullo della tenda a caduta potrebbe allentarsi, quindi prima di installare la tenda sulla pergola, verificare che la tenda non sia allentata e che cada automaticamente. In tal caso, aprire la scatola della molla a rullo superiore e stringere la molla, quindi completare l'installazione.

ISTRUZIONI DI MONTAGGIO (montaggio semplificato)



1. Disimballare e utilizzare la chiave esagonale per smontare le viti sulla pista



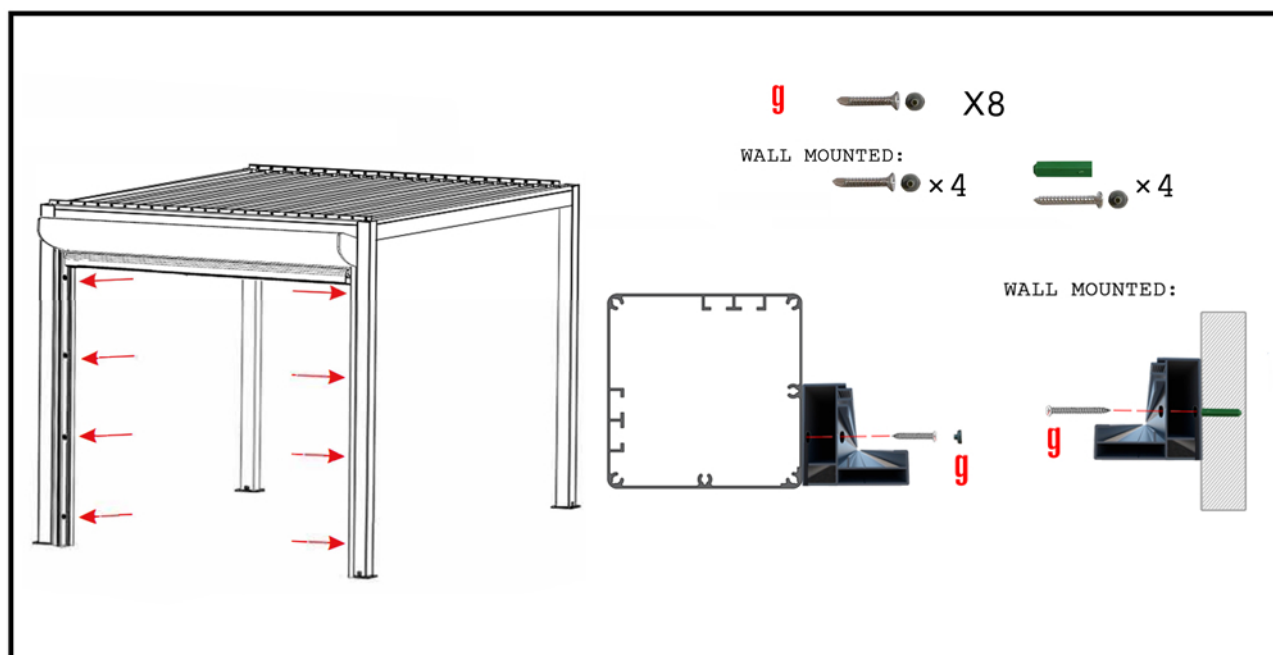
2. Dopo aver smontato il binario, ci sono tre parti: il binario posteriore (1), il binario di plastica (2) e il binario anteriore (3)



3. Inserire il binario posteriore nel piedino di copertura terminale corrispondente al corpo principale della tenda avvolgibile



4. Posizionare la tenda avvolgibile nella posizione di installazione, verificare che la tenda avvolgibile corrisponda alla posizione di installazione e misurare se la lunghezza della diagonale su entrambi i lati è coerente



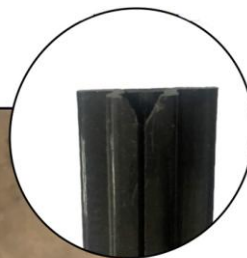
Montaggio laterale: la tenda avvolgibile viene installata nel telaio della finestra. Fissare le viti praticando dei fori nella parte inferiore delle guide laterali. Ma se si tratta di un'installazione laterale, è necessario prima unire la tenda e il binario, inserirli nel telaio e poi fissarli con le viti.



5. Dopo essersi assicurati che la lunghezza diagonale su entrambi i lati del rack sia coerente, fissare e bloccare la guida con viti autofilettanti nelle aperture della guida sinistra e destra.



6. Dopo aver fissato il portapacchi posteriore, iniziare ad assemblare il binario. Estrarre il binario di plastica con l'estremità dell'apertura triangolare rivolta verso l'alto.



7. Installare il binario di plastica e inserire il bordo della tenda, il perno manuale bloccherà il binario di plastica.



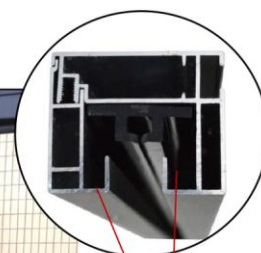
8. È necessario premere prima il pulsante di apertura e chiusura della tenda, aprire il perno e quindi inserire la guida di plastica nella cerniera



9. Dopo aver installato la guida di plastica, la spugna entrerà nel binario posteriore.



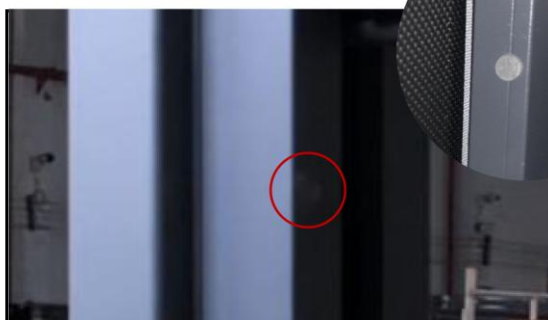
10. Quando si installa il binario anteriore, è opportuno notare che anche la spugna silenziosa è rinforzata nella fessura del binario anteriore.



La spugna entra forzata nell'apposita scanalatura



11. Dopo aver assemblato il binario completo, bloccarlo con la chiave esagonale



12. Dopo aver serrato le viti di fissaggio del binario, tappare i fori delle viti con i tappi di gomma

Nota: quando si utilizza una tenda a rullo antivento manuale, generalmente si consiglia di aprirla e chiuderla manualmente dalla posizione centrale. Non usare troppa forza e mantenere la velocità uniforme. Se si verifica un inceppamento durante il sollevamento dal basso, non forzare. Tirare prima leggermente verso il basso e poi verso l'alto per evitare che il tessuto si sposti durante l'uso manuale, il che potrebbe danneggiare gli accessori.

AVVERTENZE E CONSIGLI PER UN UTILIZZO SICURO

ATTENZIONE: È molto importante leggere e seguire attentamente queste precauzioni per la sicurezza prima dell'assemblaggio e durante l'uso di questo prodotto.

1. Serrare bene ogni vite/dado e controllare periodicamente la struttura durante l'uso verificando l'assenza di dissaldature, crepe o mancanza di dadi e viti.
2. La struttura del pannello deve essere saldamente fissata alla struttura della pergola tramite le apposite viti.
3. **Il fissaggio della pergola al pavimento è fondamentale e la garanzia risulta invalidata se questo non viene correttamente eseguito.**
4. Questo pannello è una struttura permanente ed è progettata per ombreggiare, e creare un angolo di riservatezza. Si raccomanda di avvolgere il pannello in caso di forte vento, non farlo potrebbe causare danni allo stesso.



GARANZIA

- Il prodotto appena acquistato beneficia di una garanzia di 2 anni contro i difetti di fabbricazione, a partire dalla data di ricevimento da parte del consumatore, a condizione che il montaggio sia conforme alle raccomandazioni del produttore e al rispetto delle istruzioni di manutenzione.
- Se una qualsiasi parte risultasse difettosa durante il periodo di garanzia, il vostro unico ed esclusivo rimedio sarà la riparazione o la sostituzione della parte difettosa secondo i termini e le condizioni definite dal servizio post-vendita Giardini di Maggio

- L'implementazione della garanzia Giardini di Maggio viene effettuata con la sostituzione delle parti danneggiate.
- La presente garanzia non è valida in caso di abuso, montaggio errato o uso errato.
- Il produttore non è responsabile per le conseguenze derivanti da un montaggio non conforme a queste istruzioni, né per i danni causati da condizioni atmosferiche o da forza maggiore.
- I nostri prodotti sono destinati all'uso privato e personale; l'uso in un ambiente professionale annullerebbe automaticamente tutte le garanzie.

LIMITAZIONI DELLA GARANZIA

- Danni o difetti dovuti a cause esterne (incidente, scossa, fulmine, vento forte...),
- Danni derivanti da un montaggio non corretto,
- Mancata osservanza delle istruzioni del produttore
- Riparazioni e danni al prodotto dopo una riparazione effettuata senza il nostro previo accordo,
- Il risarcimento temporaneo o provvisorio e le conseguenze dell'eventuale aggravamento del danno che ne deriva,
- Sostituzione delle parti soggette ad usura,
- Danni derivanti da un uso non adeguato alla funzione primaria del prodotto
- Danni dovuti allo stoccaggio, al montaggio, alle intemperie o alla scarsa manutenzione,
- Sostituzione di parti mancanti / danneggiate al ricevimento, non indicate sulla bolla di consegna

Made in China

Importato da Globalfar s.r.l. – Via Rossi, 39 – 21026 Gavirate (VA)

<https://giardinidimaggio.com/contatti/>